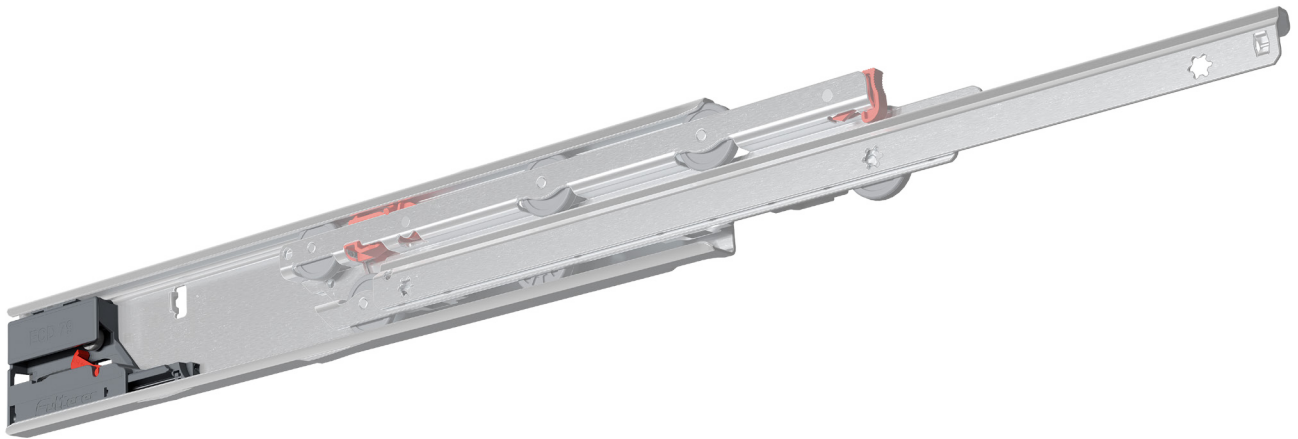


ECD 79

Einzugsdämpfungssystem Nachrüst-Set
für 785 SCC / FR 786 SCC / FR 795 SCC / FR 796 SCC



Hinweise

Das Nachrüst-Set ECD 79 ist für alle Voll- und Überauszüge der 18 mm Edelstahlserie einsetzbar – für die Auslaufmodelle FR 785 SCC, FR 786 SCC sowie für die neuen Modelle FR 795 SCC und FR 796 SCC.

Temperaturbereich

-25 °C bis +40 °C
-13 °F bis +104 °F



Raum- und
Kühlraumtemperaturbereich



Kühlraum- und
Gefrierraumtemperaturbereich



Gefrierraum- und
Frosttemperaturbereich

Bezeichnung	Gewicht	Best. Nr.
ECD 79	kg lbs. * *	70901

Verpackungseinheit – Set im Polybeutel: 1

* auf Anfrage

Filterer