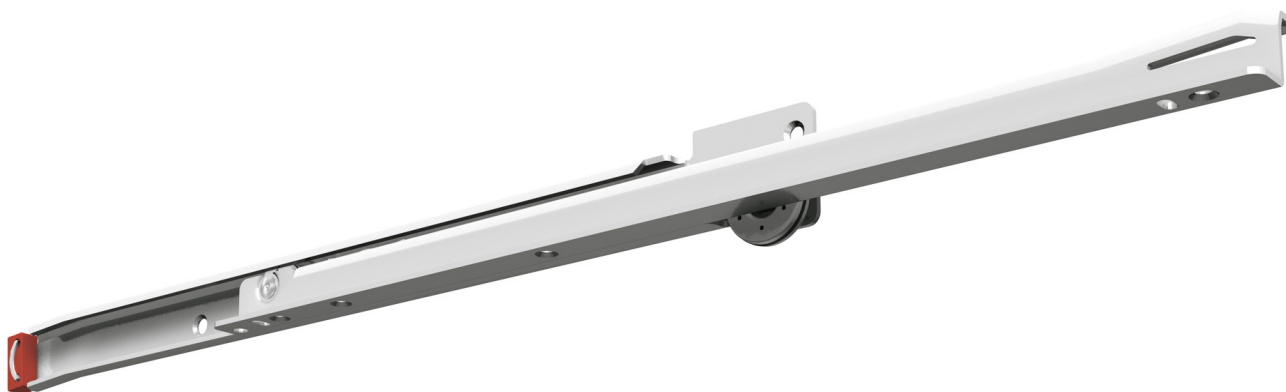





FR 2071 | Seitenstabiler Einfachauszug



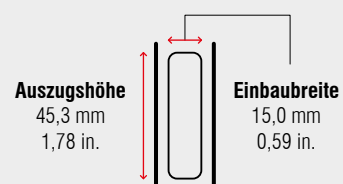
Spezifikationen

-  aufliegende Schubkastenmontage
-  15,0 mm / 0,59 in.
-  dynamisch bis 70 kg / 155 lbs.
-  Leiselaufrollen (Kunststoff)
-  Stahl, pulverbeschichtet

Hinweise

- Gummianschlag in den Korpusprofilen
- Doppelkerbe im Schubkastenprofil fixiert den Schubkasten in ausgezogener Position
- einseitig zwangsgeführt (rechts)
- Selbsteinlauf

Einbauabmessungen



Länge		Auszugsweg		Gewicht		Best. Nr.
				pro Paar		reinweiß
mm	inch	mm	inch	kg	lbs.	
300	11,81	212	8,35	0,86	1,90	1349
350	13,78	262	10,31	1,09	2,40	1350
400	15,75	302	11,89	1,13	2,49	1351
450	17,72	352	13,86	1,27	2,79	1352
500	19,69	402	15,83	1,41	3,12	1353
550	21,65	432	17,01	1,54	3,40	1354
600	23,62	482	18,98	1,69	3,73	1355
650	25,59	532	20,94	1,83	4,04	1356
700	27,56	582	22,91	1,97	4,34	1357
750	29,53	612	24,09	2,10	4,64	1358
800	31,50	662	26,06	2,25	4,95	1359
850	33,46	712	28,03	2,41	5,32	1360
900	35,43	742	29,21	2,52	5,55	1361
950	37,40	792	31,18	2,61	5,75	1362
1.000	39,37	842	33,15	2,81	6,18	1363

Verpackungseinheit – Garnituren pro Karton, alle Längen: 10