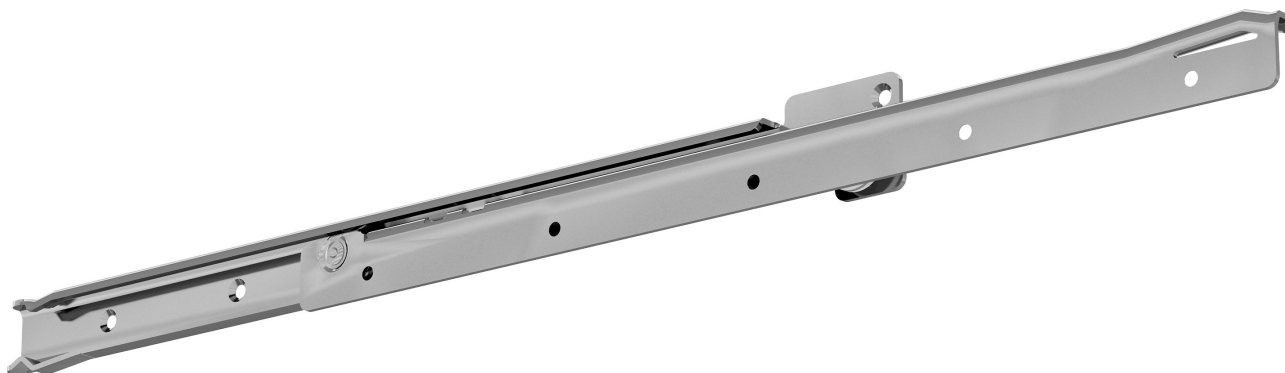








# FR 1051 SCC | Corredera de extensión parcial con estabilidad lateral



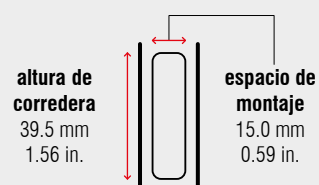
## Especificaciones

-  lateral
-  15.0 mm / 0.59 in.
-  dinámica hasta 50 kg / 110 lbs.
-  ruedas de plástico silenciosas
-  acero inoxidable 1.4509 / 441
-  -25 °C hasta +80 °C  
-13 °F hasta +176 °F

## Características

- perfil unilateral reforzado (derecho)
- tope trasero
- auto-cierre
- compatible con la correa de extensión total telescópica FR 6010 SCC
- disponible en versión termostable hasta +210 °C (+410 °F)

## Medidas



| Longitud |       | Recorrido de Extensión |       | Peso      |      | No. de artículo |
|----------|-------|------------------------|-------|-----------|------|-----------------|
| mm       | inch  | mm                     | inch  | por juego |      |                 |
| 400      | 15.75 | 294                    | 11.57 | 0.95      | 2.09 | 1102            |
| 450      | 17.72 | 344                    | 13.54 | 1.05      | 2.31 | 1103            |
| 500      | 19.69 | 394                    | 15.51 | 1.20      | 2.63 | 1104            |
| 550      | 21.65 | 424                    | 16.69 | 1.34      | 2.94 | 1105            |
| 600      | 23.62 | 474                    | 18.66 | 1.43      | 3.15 | 1106            |
| 650      | 25.59 | 524                    | 20.63 | 1.56      | 3.43 | 1107            |
| 700      | 27.56 | 574                    | 22.60 | *         | *    | 1108            |
| 750      | 29.53 | 624                    | 24.57 | *         | *    | 1109            |

Unidad de empaque – juegos por caja, todas las longitudes: 10

\* bajo pedido