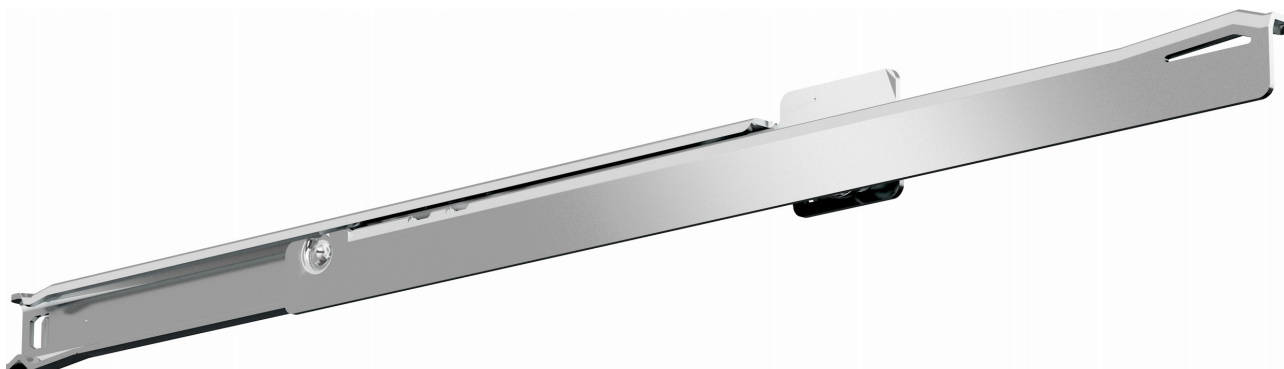








# FR 1052 SCC SMT | Corredera de extensión parcial con estabilidad lateral



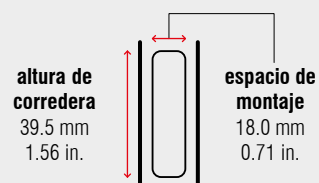
## Especificaciones

-  lateral
-  18.0 mm / 0.71 in.
-  dinámica hasta 50 kg / 110 lbs.
-  ruedas de plástico silenciosas
-  acero inoxidable 1.4509 / 441
-  -25 °C hasta +80 °C  
-13 °F hasta +176 °F

## Características

- perfil del cuerpo con bayonetas para montaje y saliente de seguridad
- montaje rápido sin herramientas del perfil del cuerpo
- perfil unilateral reforzado (derecho)
- tope trasero
- auto-cierre
- compatible con la corredera de extensión total diferencial FR 785 SCC SMT

## Medidas



Longitud		Recorrido de Extensión		Peso		No. de artículo
				por juego		
mm	inch	mm	inch	kg	lbs.	
400	15.75	294	11.57	0.96	2.11	5302
450	17.72	344	13.54	1.05	2.32	*
500	19.69	394	15.51	1.17	2.57	5304
550	21.65	424	16.69	1.29	2.84	*
600	23.62	474	18.66	1.40	3.10	5306
650	25.59	524	20.63	1.60	3.53	*
700	27.56	574	22.60	*	*	*
750	29.53	624	24.57	1.78	3.92	*

Unidad de empaque – juegos por caja, todas las longitudes: 10

\* bajo pedido