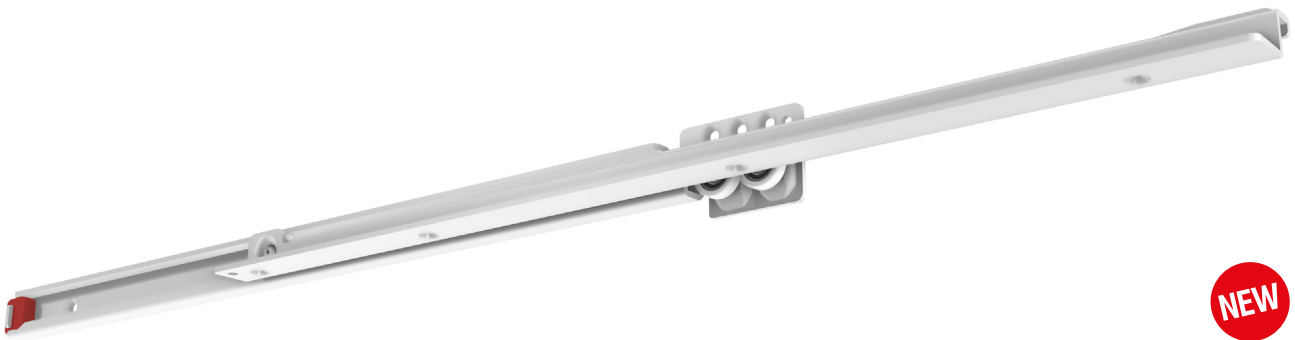




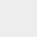


FR 216 | Corredera de extensión parcial



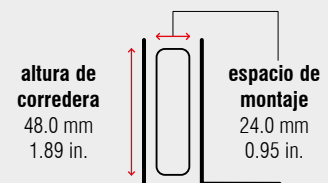
Especificaciones

-  sobrepuesto
-  24.0 mm / 0.95 in.
-  dinámica hasta 100 kg / 220 lbs.
-  rodamientos de acero con recubrimiento de plástico
-  acero, recubrimiento en polvo o cincado

Características

- corredera de extensión parcial más firme a nivel mundial con una capacidad de carga de 100 kg (220 lbs.) hasta una longitud de 1,500 mm (59.06 in.)
- con rodamientos dobles para mayor estabilidad y longevidad
- conducción bilateral reforzada
- perfil del cuerpo con amortiguador sintético

Medidas



Longitud		Recorrido de Extensión		Peso		No. de artículo	No. de artículo	No. de artículo
				por juego		cincado	negro	blanco aluminio
mm	inch	mm	inch	kg	lbs.			
600	23.62	460	18.11	3.44	7.59	*	*	4001
650	25.59	500	19.69	*	*	*	*	*
700	27.56	540	21.26	3.98	8.78	*	*	4003
750	29.53	580	22.83	*	*	*	*	*
800	31.50	620	24.41	4.57	10.07	*	*	4005
850	33.46	660	25.98	*	*	*	*	*
900	35.43	700	27.56	5.11	11.26	*	*	4007
950	37.40	740	29.13	*	*	*	*	*
1,000	39.37	780	30.71	5.65	12.46	*	*	4009
1,050	41.34	820	32.28	*	*	*	*	*
1,100	43.31	860	33.86	*	*	*	*	*
1,150	45.28	900	35.43	*	*	*	*	*
1,200	47.24	940	37.01	7.25	15.98	*	*	4013
1,250	49.21	970	38.19	*	*	*	*	*
1,300	51.18	1,010	39.76	*	*	*	*	*
1,350	53.15	1,050	41.34	*	*	*	*	*
1,400	55.12	1,080	42.52	*	*	*	*	*
1,450	57.09	1,120	44.09	*	*	*	*	*
1,500	59.06	1,160	45.67	8.93	19.68	*	*	4019

Unidad de empaque – juegos por caja: 600 a 750 mm: 5 | 800 a 1,000 mm: 4 | 1,050 a 1,500 mm: 2

* previa petición