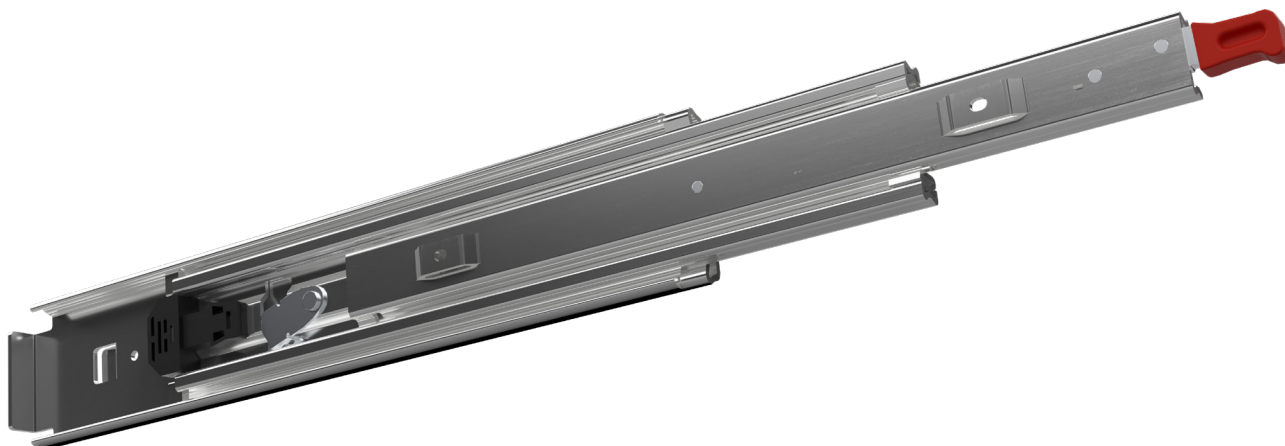







FR 5400SL SMT

Corredera de balines extensión total
con mecanismo de bloqueo



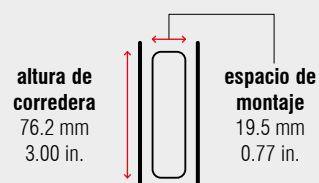
Especificaciones

-  lateral
-  19.5 mm / 0.77 in.
-  dinámica hasta 250 kg / 550 lbs.
-  jaula de balines de acero inoxidable
-  acero, cincado

Características

- perfil del cuerpo y cajón con bayonetas para montaje estándar (SMT) y bloqueo contra izado
- no desmontable
- cierre de seguridad en posición cerrada y en posición abierta

Medidas



Longitud		Recorrido de Extensión		Peso		No. de artículo	No. de artículo
				por juego		1.5 mm / 16 ga. cincado	1.9 mm / 14 ga. cincado
mm	inch	mm	inch	kg	lbs.		
304.8	12	304.8	12	3.21	7.08	*	*
355.6	14	355.6	14	3.75	8.27	*	*
406.4	16	406.4	16	4.27	9.41	*	*
457.2	18	457.2	18	4.82	10.63	*	*
508.0	20	508.0	20	5.35	11.79	*	*
558.8	22	558.8	22	5.85	12.90	*	*
609.6	24	609.6	24	6.32	13.93	*	*
660.4	26	660.4	26	7.00	15.43	*	*
711.2	28	711.2	28	7.45	16.42	*	*
762.0	30	762.0	30	7.95	17.53	*	*
812.8	32	812.8	32	8.50	18.74	*	*
863.3	34	863.3	34	9.00	19.84	*	*
914.4	36	914.4	36	9.50	20.94	*	*
965.2	38	965.2	38	10.00	22.05	*	*
1,016.0	40	1,016.0	40	10.70	23.59	*	*
1,066.8	42	1,066.8	42	11.40	25.13	*	*
1,117.6	44	1,117.6	44	11.80	26.01	*	*
1,168.4	46	1,168.4	46	12.30	27.12	*	*
1,219.2	48	1,219.2	48	12.70	28.00	*	*
1,270.0	50	1,270.0	50	13.10	28.88	*	*
1,320.0	52	1,320.0	52	13.80	30.42	*	*
1,371.6	54	1,371.6	54	14.10	31.09	*	*
1,422.4	56	1,422.4	56	14.50	31.97	*	*
1,473.2	58	1,473.2	58	15.00	33.07	*	*
1,524.0	60	1,524.0	60	15.80	34.83	*	*

Unidad de empaque – juegos por caja: 304.8 a 1,168.4 mm: 4 | 1,219.2 a 1,524.0 mm: 2

* bajo pedido