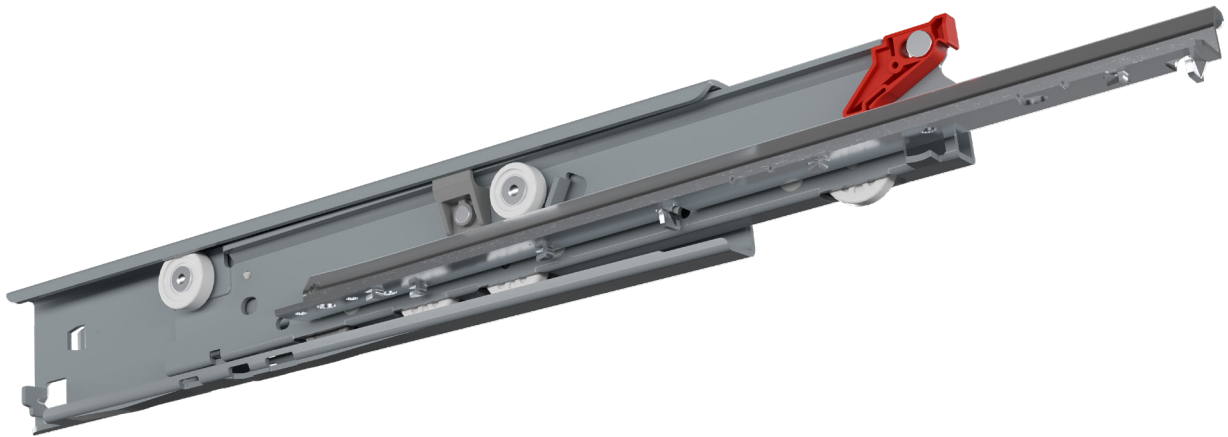

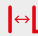





FR 7180A SMT

Corredera de extensión total diferencial



Especificaciones

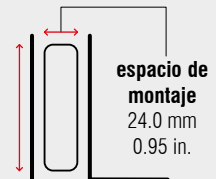
-  sobrepuesto
-  24.0 mm / 0.95 in.
-  dinámica hasta 200 kg / 441 lbs.
-  ruedas de plástico sólido
-  acero, perfil del cuerpo y central con recubrimiento en polvo, perfil del cajón sin recubrimiento en polvo

Características

- bayonetas (1.5 mm / 16 ga.) para montaje estándar (SMT)
- compatible con las correderas FR 215 SMT y FR 7075 SMT
- compatible con el sistema de cierre antivuelco FR 8000
- clip de seguridad integrado en el perfil intermedio
- auto-cierre

Medidas

altura de
corredera
70.8 mm
2.79 in.



Versiones

- U015: todos perfiles misma longitud
- U016: perfil del cuerpo
L + 30 mm / 1.18 in.
- U017: perfil del cuerpo y del cajón
L + 30 mm / 1.18 in.

Longitud		Recorrido		Peso		No. de artículo	No. de artículo	No. de artículo
		extensión total		por juego		U015 gris	U016 gris	U017 gris
mm	inch	mm	inch	kg	lbs.			
400	15.75	385	15.16	*	*	7401	7411	7421
450	17.72	435	17.13	*	*	7402	7412	7422
500	19.69	485	19.09	*	*	7403	7413	7423
550	21.65	535	21.06	*	*	7404	7414	7424
600	23.62	585	23.03	*	*	7405	7415	7425
650	25.59	635	25.00	*	*	7406	7416	7426
700	27.56	685	26.97	*	*	7407	7417	7427
750	29.53	735	28.94	*	*	7408	7418	7428

Cantidad mínima, precio y plazo de entrega bajo pedido

* previa petición

Fulterer®