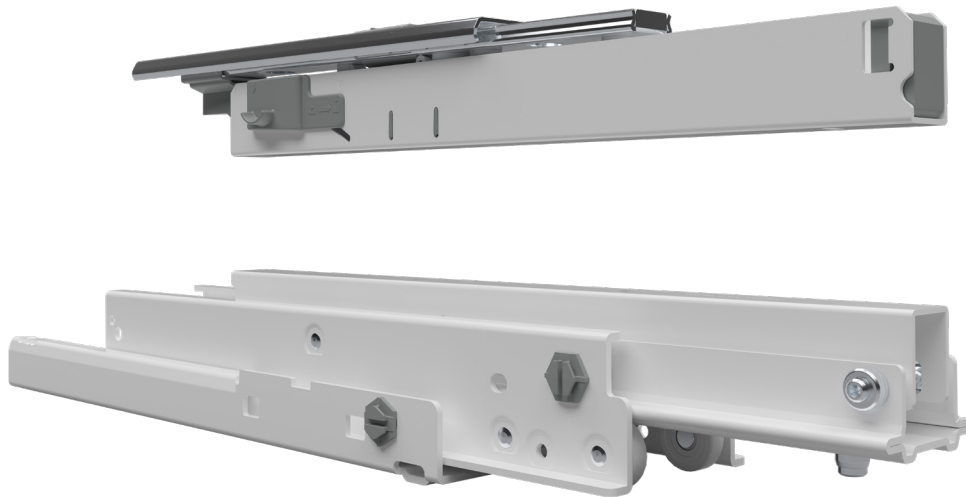







FR 771A

Corredera de extensión total diferencial extraíble vertical con contraguía – hasta 120 kg / 265 lbs.



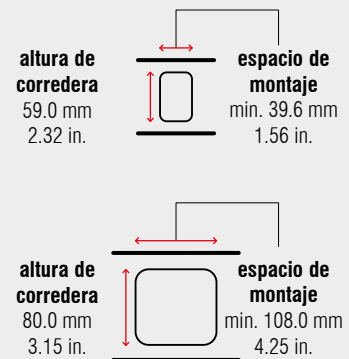
Especificaciones

-  a piso
-  min. 108.0 mm / 4.25 in.
min. 135.0 mm / 5.31 in. (ECD)
-  dinámica hasta 120 kg / 265 lbs.
-  ruedas de plástico y rodamientos de acero con recubrimiento de plástico
-  acero, recubrimiento en polvo

Características

- flexión máxima de 5 mm (0.20 in.) en estado extraído y con carga
- montaje rápido y fácil mediante sistema único
- ajuste de laterales y altura integrado
- sistema de cierre amortiguado FR 771A ECD disponible opcionalmente; No. de artículo 7749
- Probada-LGA conforme a la DIN 4554 para 50,000 ciclos
- recomendación: altura del mueble máxima 2,000 mm (78.75 in.)
- recomendación: extensión del mueble máxima 500 mm (19.69 in.)

Medidas



Longitud		Recorrido de Extensión		Peso		No. de artículo
				por juego		blanco puro
mm	inch	mm	inch	kg	lbs.	
400	15.75	384	15.12	6.85	15.10	7741
430	16.93	414	16.30	*	*	*
450	17.72	434	17.09	7.52	16.58	7742
480	18.90	464	18.27	*	*	*
500	19.69	484	19.06	8.38	18.47	7743
550	21.65	534	21.02	9.05	19.96	7744
575	22.64	559	22.01	*	*	83187 con ECD
600	23.62	584	22.99	9.77	21.54	7745
650	25.59	634	24.96	10.44	23.02	7746
700	27.56	684	26.93	11.11	24.50	7747
750	29.53	734	28.90	11.79	25.98	7748

Unidad de empaque – juegos por caja, todas las longitudes: 1

* bajo pedido