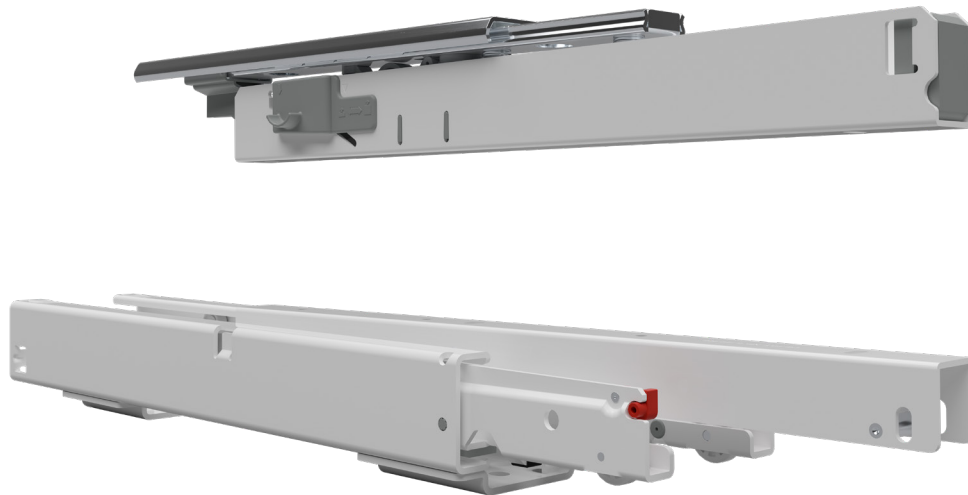







FR 775A ECD

Corredera de extensión total diferencial extraíble vertical con contraguía – hasta 75 kg / 165 lbs.



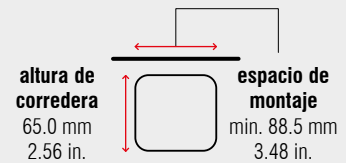
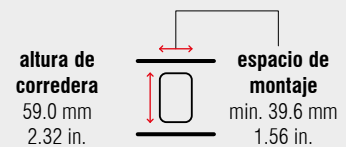
Especificaciones

-  a piso
-  min. 88.5 mm / 3.48 in.
-  dinámica hasta 75 kg / 165 lbs.
-  ruedas de plástico sólido
-  acero, recubrimiento en polvo

Características

- montaje rápido y fácil mediante sistema único
- ajuste de laterales y altura integrado
- recomendación: altura del mueble máxima 1,500 mm (59.06 in.)
- recomendación: extensión del mueble máxima 400 mm (15.75 in.)

Medidas



Longitud		Recorrido de Extensión		Peso		No. de artículo
				por juego		blanco puro
mm	inch	mm	inch	kg	lbs.	
400	15.75	385	15.16	5.67	12.50	4221
450	17.72	435	17.13	6.19	13.64	4222
500	19.69	485	19.09	6.89	15.19	4223
550	21.65	535	21.06	7.41	16.34	4224
600	23.62	585	23.03	8.12	17.89	4225
650	25.59	635	25.00	8.64	19.04	4226
700	27.56	685	26.97	9.16	20.19	4227
750	29.53	735	28.94	9.68	21.33	4228

Unidad de empaque – juegos por caja, todas las longitudes: 1