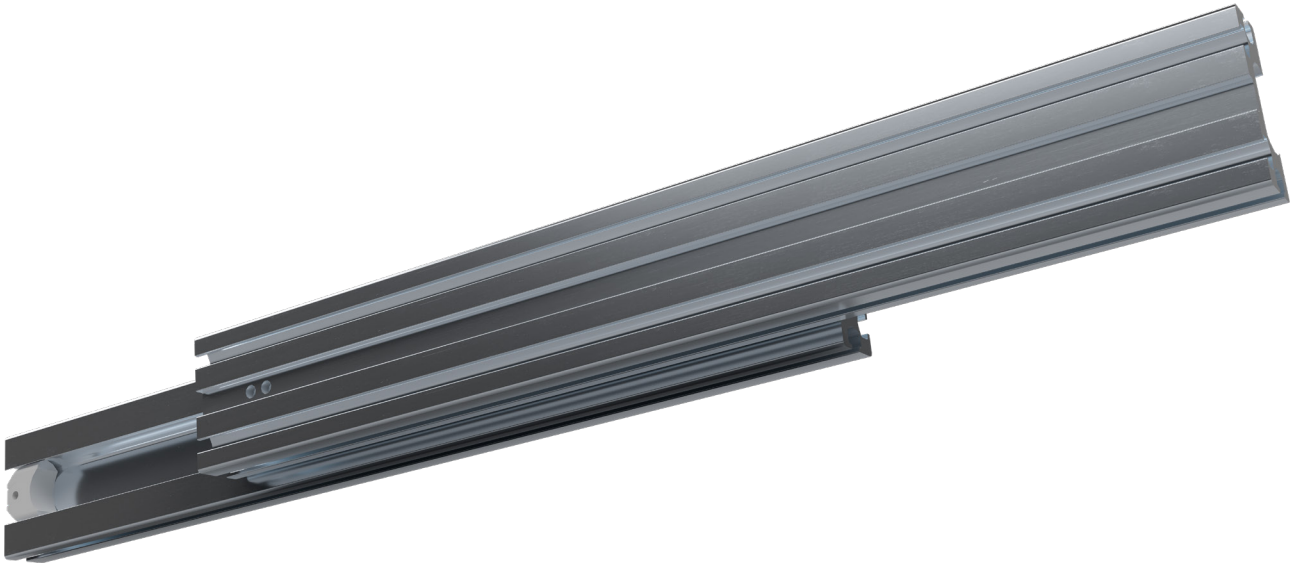








# FR 9001

Corredera de extensión parcial de aluminio



## Especificaciones

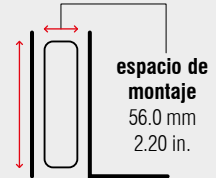
-  perfil del cuerpo
-  perfil del cajón
-  56.0 mm / 2.20 in.
-  dinámica hasta 225 kg / 500 lbs.
-  ruedas de plástico sólido y rodamientos de acero con recubrimiento de plástico
-  aluminio

## Características

- corredera modular con componentes de aluminio para numerosas posibilidades de montaje
- La forma especial del perfil compensa tolerancias con el montajes tales como fallos de ángulo, ancho y altura.
- La abertura en el perfil para tornillos cilíndricos M6 DIN 7984 con entalladura de centrado facilita la correcta colocación de las perforaciones.
- La corredera de extracción parcial FR 9001 puede solicitarse como versión premontada en composición completa o para el automontaje de dimensiones intermedias con componentes individuales como varillas de perfil, soportes de ruedas, topes y pequeñas piezas.

## Medidas

**altura de  
corredera**  
77.0 mm  
3.03 in.



**espacio de  
montaje**  
56.0 mm  
2.20 in.

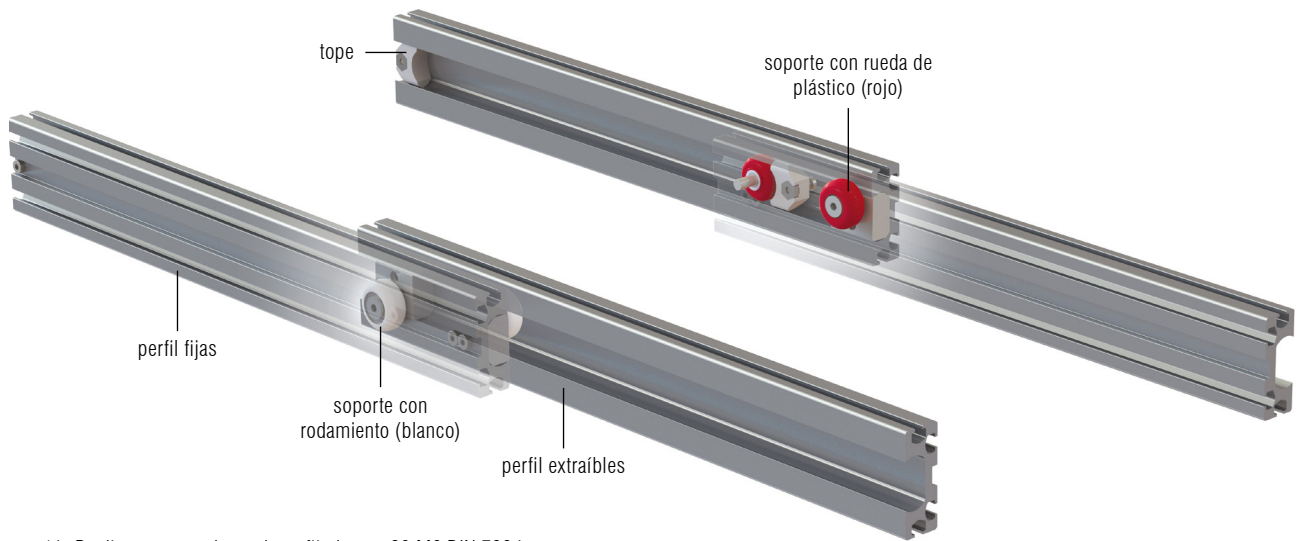
Longitud		Recorrido de Extensión		Longitud		Recorrido de Extensión	
mm	inch	mm	inch	mm	inch	mm	inch
450	17.72	315	12.40	1,300	51.18	910	35.83
500	19.69	350	13.78	1,400	55.12	980	38.58
550	21.65	385	15.16	1,500	59.06	1,050	41.34
600	23.62	420	16.54	1,600	62.99	1,120	44.09
650	25.59	455	17.91	1,700	66.93	1,190	46.85
700	27.56	490	19.29	1,800	70.87	1,260	49.61
750	29.53	525	20.67	1,900	74.80	1,330	52.36
800	31.50	560	22.05	2,000	78.74	1,400	55.12
850	33.46	595	23.43	2,100	82.68	1,470	57.87
900	35.43	630	24.80	2,200	86.61	1,540	60.63
950	37.40	665	26.18	2,300	90.55	1,610	63.39
1,000	39.37	700	27.56	2,400	94.49	1,680	66.14
1,100	43.31	770	30.31	2,500	98.43	1,750	68.90
1,200	47.24	840	33.07				

Cantidad mínima, precio y plazo de entrega bajo pedido

**Fulterer®**

# FR 9001

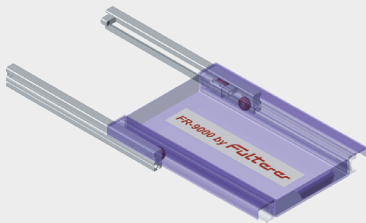
Corredera de extensión parcial de aluminio



- 1.) Deslizar soporte de ruedas y fijarlo con 20 M6 DIN 7984.
- 2.) Fijar tope con 20 M6 DIN 7984.
- 3.) Introducir perfil extraíble premontada desde el lado trasero.
- 4.) Fijar tope con 20 M6 DIN 7984.

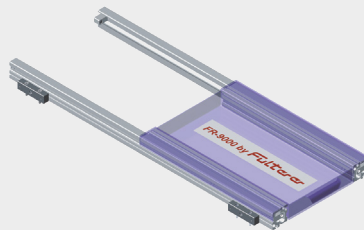
## Ejemplo FR 9001 sistema de extensión parcial

- 2 perfiles externos con 4 topes y 2 soportes de ruedas
- 2 perfiles internos con 2 soportes de ruedas
- todos los perfiles tienen la misma longitud, extracción unilateral



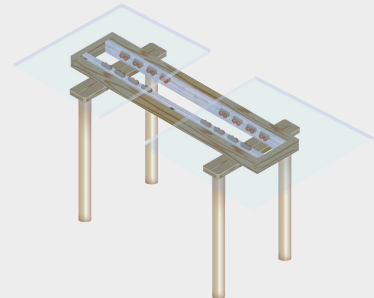
## Ejemplo FR 9001 sistema de extensión parcial

- 2 perfiles externos con 4 topes
- 4 perfiles internos con 2 soportes de ruedas
- perfiles de distinta longitud, posibilidad de extracción bilateral



## Ejemplo FR 9001 sistema de extensión de tablero de mesa

- 2 perfiles externos con 6 topes
- tablero de mesa con soportes de ruedas distribuidos de dos en dos



Componentes individuales para automontaje		No. de artículo
Perfil base	Longitud 6,400 mm / 252 in.	92014
Set para sistema de extensión parcial	2 soportes con rueda de plástico (rojo), 2 soportes con rodamiento de acero con recubrimiento de plástico (blanco), 4 topes, 16 tornillos de hexágono interior M6x20 / DIN 7984, 24 tuercas cuadradas M6 / DIN 557	9200

Cantidad mínima, precio y plazo de entrega bajo pedido

**Fulterer®**