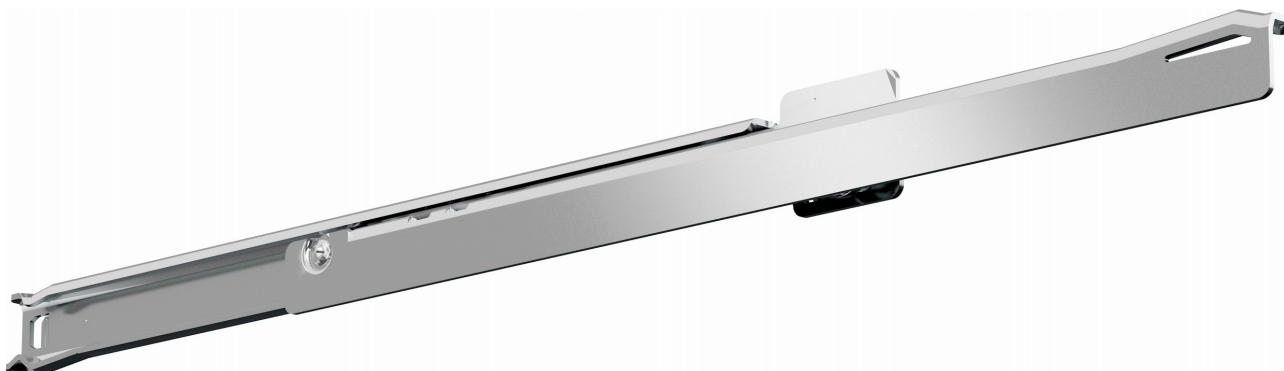








# FR 1052 SCC SMT | Corrediça com extensão parcial com estabilidade lateral



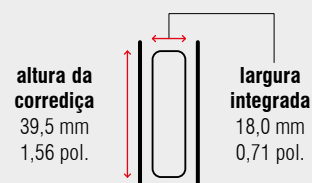
## Especificações

-  montagem lateral
-  18,0 mm / 0,71 pol.
-  dinâmico até 50 kg / 110 lbs.
-  rodízios sintéticos silenciosos
-  aço inoxidável 1.4509 / 441
-  -25 °C a +80 °C  
-13 °F a +176 °F

## Características

- perfil do gabinete com abas de montagem tipo baioneta e ponta de segurança
- montagem rápida do perfil do gabinete sem ferramentas
- perfil cativo unilateral (direito)
- batente traseiro
- fechamento automático
- compatível com corrediça de gaveta de extensão total FR 785 SCC SMT

## Dimensões



Comprimento		Extensão		Peso		Nº do item
				por conjunto		
mm	pol.	mm	pol.	kg	lbs.	
400	15,75	294	11,57	0,96	2,11	5302
450	17,72	344	13,54	1,05	2,32	*
500	19,69	394	15,51	1,17	2,57	5304
550	21,65	424	16,69	1,29	2,84	*
600	23,62	474	18,66	1,40	3,10	5306
650	25,59	524	20,63	1,60	3,53	*
700	27,56	574	22,60	*	*	*
750	29,53	624	24,57	1,78	3,92	*

Unidade de embalagem – conjuntos por caixa, todos os comprimentos: 10

\* mediante solicitação