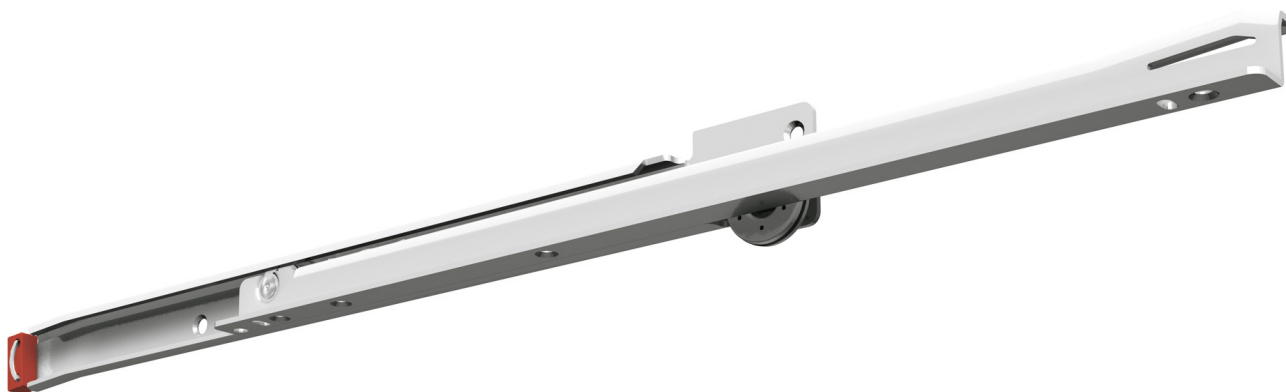







FR 2071

Corrediça com extensão parcial com estabilidade lateral



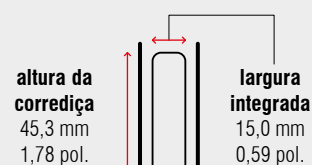
Especificações

-  montagem inferior
-  15,0 mm / 0,59 pol.
-  dinâmico até 70 kg / 155 lbs.
-  rodízios sintéticos silenciosos
-  aço, pintura eletrostática

Características

- perfil do gabinete com batente sintético
- trava na posição aberta
- perfil cativo unilateral (direito)
- fechamento automático

Dimensões



Comprimento		Extensão		Peso		Nº do item
				por conjunto		branco puro
mm	pol.	mm	pol.	kg	lbs.	
300	11,81	212	8,35	0,86	1,90	1349
350	13,78	262	10,31	1,09	2,40	1350
400	15,75	302	11,89	1,13	2,49	1351
450	17,72	352	13,86	1,27	2,79	1352
500	19,69	402	15,83	1,41	3,12	1353
550	21,65	432	17,01	1,54	3,40	1354
600	23,62	482	18,98	1,69	3,73	1355
650	25,59	532	20,94	1,83	4,04	1356
700	27,56	582	22,91	1,97	4,34	1357
750	29,53	612	24,09	2,10	4,64	1358
800	31,50	662	26,06	2,25	4,95	1359
850	33,46	712	28,03	2,41	5,32	1360
900	35,43	742	29,21	2,52	5,55	1361
950	37,40	792	31,18	2,61	5,75	1362
1.000	39,37	842	33,15	2,81	6,18	1363

Unidade de embalagem – conjuntos por caixa, todos os comprimentos: 10