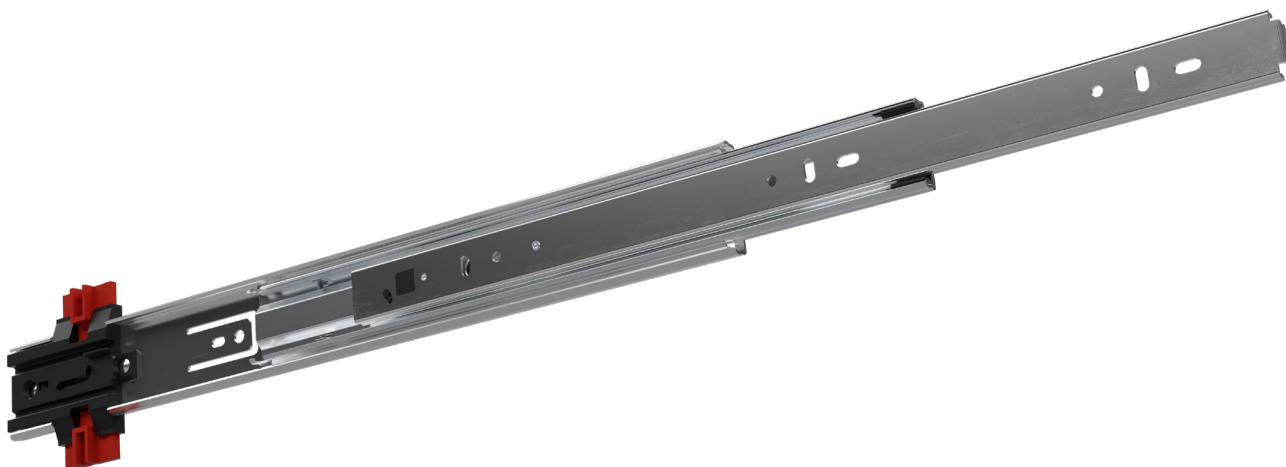







FR 5019 OE | Corrediça telescópica com sobre-extensão com mecanismo de bloqueio e de anti-inclinação



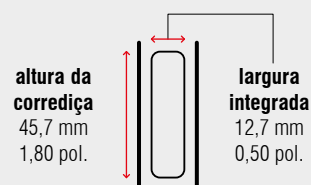
Especificações

-  montagem lateral
-  12,7 mm / 0,50 pol.
-  dinâmico até 45 kg / 100 lbs.
-  compartimentos de rolamentos de esferas
-  aço, zincada

Características

- fixação no sistema padrão 32 mm (1,26 pol.)
- com alavanca de desconexão
- design simétrico
- sobre-extensão de 25 mm (0,98 pol.)
- sistema de bloqueio anti-inclinação integrado

Dimensões



Comprimento		Extensão		Peso		Nº do item
				por conjunto		zincada
mm	pol.	mm	pol.	kg	lbs.	
350	13,78	375	14,76	*	*	*
400	15,75	425	16,73	*	*	400831
450	17,72	475	18,70	*	*	400832
500	19,69	525	20,67	*	*	400833
550	21,65	575	22,64	*	*	*
600	23,62	625	24,61	*	*	*
650	25,59	675	26,58	*	*	*
700	27,56	725	28,54	*	*	*

Unidade de embalagem – conjuntos por caixa, todos os comprimentos: 10

* mediante solicitação