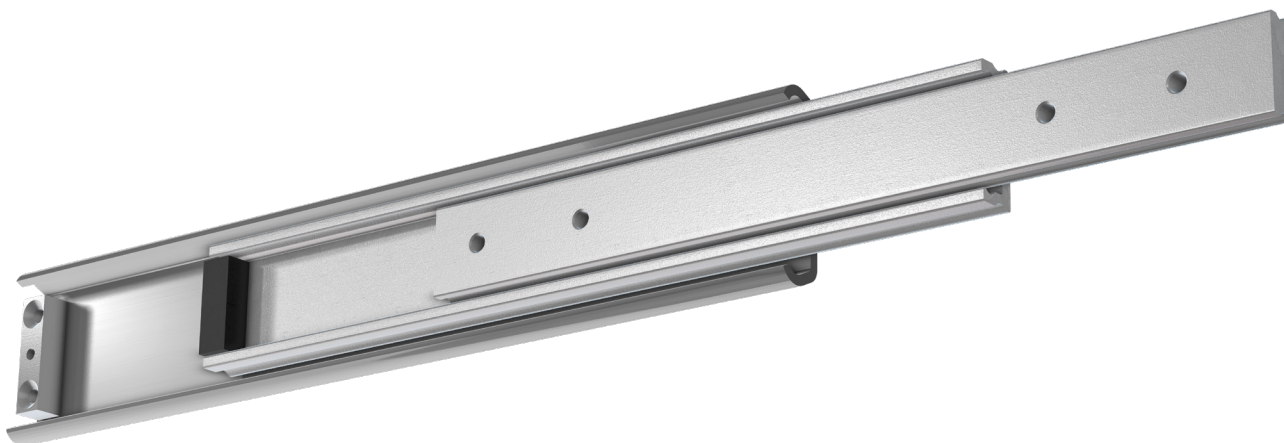







# FR 5426 OE | Corrediça com sobre-extensão



## Especificações

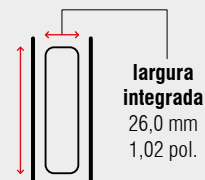
-  montagem lateral
-  26 mm / 1,02 pol.
-  dinâmico até 350 kg / 770 lbs.
-  compartimentos de rolamentos de esferas de aço inoxidável
-  aço, zincada

## Características

- design simétrico
- corrediças não são destacáveis
- aplicável para instalação de montagem plana – capacidade de carga reduzida
- sobre-extensão de 25 mm (0,98 pol.)

## Dimensões

**altura da corrediça**  
75,0 mm  
2,95 pol.



**largura integrada**  
26,0 mm  
1,02 pol.

Comprimento		Extensão		Peso		Nº do item
				por conjunto		zincada
mm	pol.	mm	pol.	kg	lbs.	
300	11,81	310	12,20	5,35	11,79	5561
350	13,78	360	14,17	6,20	13,67	5562
400	15,75	410	16,14	7,10	15,65	5563
450	17,72	460	18,11	7,55	16,64	5564
500	19,69	510	20,08	8,45	18,63	5565
550	21,65	560	22,05	9,35	20,61	5566
600	23,62	610	24,02	10,80	23,81	5567
650	25,59	660	25,98	11,10	24,47	5568
700	27,56	710	27,95	12,00	26,46	5569
750	29,53	760	29,92	12,90	28,44	5570
800	31,50	810	31,89	13,80	30,42	5571
850	33,46	860	33,86	14,70	32,41	5572
900	35,43	910	35,83	15,60	34,39	5573
950	37,40	960	37,80	16,50	36,38	5574
1.000	39,37	1.010	39,76	17,40	38,36	5575

Unidade de embalagem – conjuntos por caixa: de 300 até 550 mm: 2 | de 600 até 1.000 mm: 1