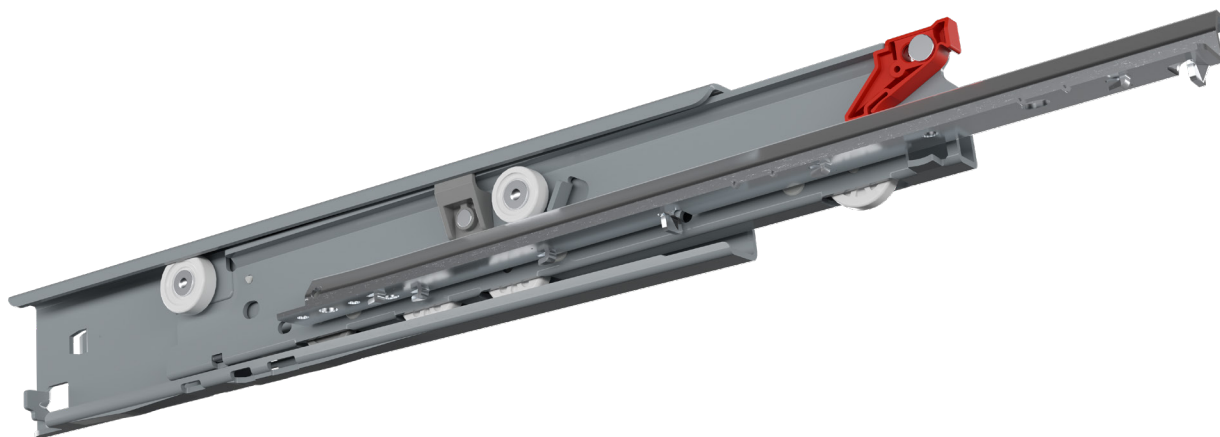







FR 7180A SMT

Corrediça com ação progressiva com extensão total



Especificações

-  montagem inferior
-  24,0 mm / 0,95 pol.
-  dinâmico até 200 kg / 441 lbs.
-  rodízios sintéticos sólidos
-  perfil do gabinete e do meio revestido, perfil de gaveta sem revestimento para soldagem

Características

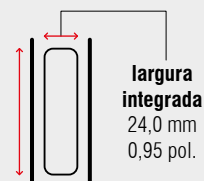
- Guias de Montagem Padrão (SMT) para material com espessura de 1,5 mm / 16 ga.
- compatível com as corrediças de gavetas FR 215 SMT e FR 7075 SMT
- compatível com o sistema de travamento anti-inclinação FR 8000
- clipe de segurança integrado
- fechamento automático

Versões

- U015: todos os perfis em comprimento nominal
- U016: perfil de gabinete comprimento L + 30 mm / 1,18 pol.
- U017: perfil de gabinete e de gaveta comprimento L + 30 mm / 1,18 pol.

Dimensões

altura da corrediça
70,8 mm
2,79 pol.



largura integrada
24,0 mm
0,95 pol.

Comprimento		Extensão		Peso		Nº do item	Nº do item	Nº do item
		extensão total		por conjunto		U015 cinza	U016 cinza	U017 cinza
mm	pol.	mm	pol.	kg	lbs.			
400	15,75	385	15,16	*	*	7401	7411	7421
450	17,72	435	17,13	*	*	7402	7412	7422
500	19,69	485	19,09	*	*	7403	7413	7423
550	21,65	535	21,06	*	*	7404	7414	7424
600	23,62	585	23,03	*	*	7405	7415	7425
650	25,59	635	25,00	*	*	7406	7416	7426
700	27,56	685	26,97	*	*	7407	7417	7427
750	29,53	735	28,94	*	*	7408	7418	7428

Quantidade mínima, preço e prazo de entrega sob consulta

* mediante solicitação